



**POWIAT WĄBRZESKI**

**MAŁY POWIAT –  
WIELKICH SZANS**

Ludność ogółem: 34.844 osób

Wskaźnik częstości występowania osób

z niepełnosprawnością pow. 15 rż.: 14,11%

Liczba osób z niepełnosprawnością: ok.4.900 osób

Powierzchnia: 502 km<sup>2</sup>

### 1. Wąbrzeźno miasto



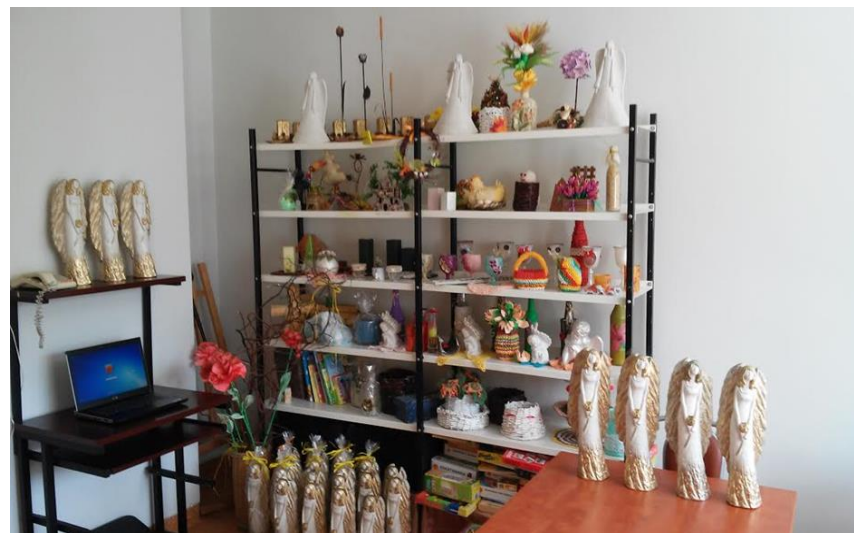
# Działania Powiatu Wąbrzeskiego na rzecz osób z zaburzeniami psychicznymi

# Pomoc instytucjonalna

- ▶ przeznaczony dla osób przewlekle psychicznie chorych
- ▶ 75 miejsc
- ▶ dom koedukacyjny, 35 kobiet i 40 mężczyzn
- ▶ średni miesięczny koszt utrzymania mieszkańca – 3.026,38 zł (2016r.)
- ▶ zezwolenie Wojewody na prowadzenie od grudnia 2010 r.



Dom Pomocy Społecznej  
w Wąbrzeźnie



# Pomoc instytucjonalna c. d.

- ▶ prowadzony przez organizację kościelną na zlecenie powiatu dla 30 osób przewlekle psychicznie chorych i niepełnosprawnych intelektualnie (typ AB)
- ▶ prowadzony przez organizację pozarządową na zlecenie gminy dla 60 osób przewlekle psychicznie chorych, niepełnosprawnych intelektualnie oraz osób wykazujących inne przewlekłe zaburzenia czynności psychicznych (typ ABC)
- ▶ miesięczny koszt utrzymania 1.268 zł



Środowiskowe Domy  
Samopomocy w Bliznie  
i we Wroniu

# Pomoc instytucjonalna c. d.

- ▶ prowadzony przez organizację pozarządową
- ▶ 50 uczestników, 21 kobiet, 29 mężczyzn
- ▶ 33 osoby posiadają orzeczenia z tytułu chorób psychicznych, 17 – upośledzenia umysłowe
- ▶ koszt utrzymania uczestnika WTZ – 1.478,44 zł (2016 r.)



Warsztat Terapii  
Zajęciowej w Wąbrzeźnie

# Pomoc instytucjonalna c. d.

- ▶ szkoła podstawowa dla dzieci od 6 do 18 rż. (orzeczenie o potrzebie kształcenia specjalnego z uwagi na niepełnosprawność intelektualną w stopniu umiarkowanym lub znacznym lub sprzężoną lub z autyzmem)
- ▶ gimnazjum dla młodzieży do 21 rż. (orzeczenie kwalifikacyjne do kształcenia specjalnego z uwagi na niepełnosprawność intelektualną w st. umiarkowanym, znacznym, sprzężoną, autyzmem)
- ▶ szkoła przysposabiająca do pracy dla młodzieży do 24 rż.



Specjalny Ośrodek  
Szkolno–Wychowawczy  
w Dębowej Łące

# Pomoc instytucjonalna c. d.

- ▶ diagnoza psychologiczna, pedagogiczna i logopedyczna dzieci
- ▶ opiniowanie, orzekanie
- ▶ działalność terapeutyczna, poradnictwo, konsultacje

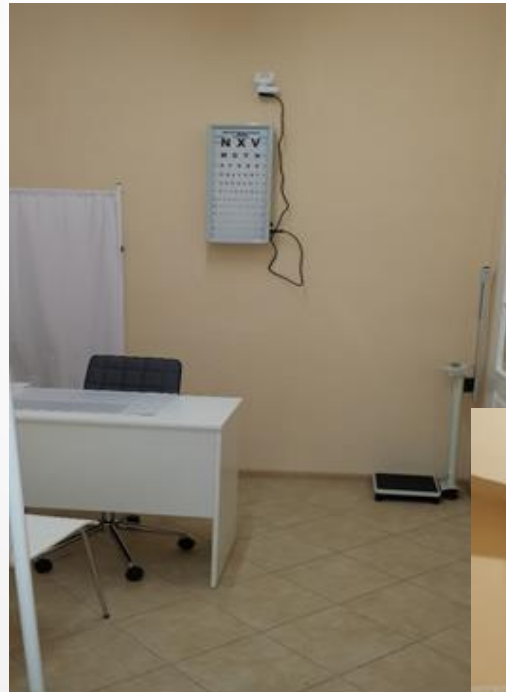


Poradnia Psychologiczno-  
Pedagogiczna  
w Wąbrzeźnie



# Pomoc instytucjonalna c. d.

- ▶ ustalanie niepełnosprawności osobom przed 16 rż. oraz po 16 rż.
- ▶ wydawanie legitymacji osobom niepełnosprawnym
- ▶ wydawanie kart parkingowych
- ▶ w latach 2015–2016 wydano ogółem 1861 orzeczeń, w tym 191 osobom dorosłym z zaburzeniami psychicznymi oraz ogółem 246 orzeczeń dzieciom, w tym 22 z zaburzeniami psychicznymi



Powiatowy Zespół do Spraw  
Orzekania  
o Niepełnosprawności  
w Wąbrzeźnie

# Pomoc instytucjonalna c. d.

- ▶ prowadzony przez organizację pozarządową
- ▶ zatrudnia 28 osób z niepełnosprawnością w stopniu znacznym i umiarkowanym (intelektualnie i fizycznie)
- ▶ prowadzi działalność rekreacyjno-sportową (kręgielnia, squash, siłownia, fitness, wielofunkcyjne boisko, masaż, kawiarnia, punkt krawiecki)



Zakład Aktywności  
Zawodowej  
w Wąbrzeźnie



Ministerstwo Rodziny,  
Pracy i Polityki Społecznej



## Projekt „Razem możemy więcej”

realizowany w ramach programu Ministra Rodziny, Pracy i Polityki Społecznej „Oparcie społeczne dla osób z zaburzeniami psychicznymi” współfinansowany z dotacji otrzymanej z Ministerstwa Rodziny, Pracy i Polityki Społecznej

# Realizacja projektu

- ▶ Powiat Wąbrzeski –  
umowa nr  
DPS/OS/30/2016



- ▶ Powiatowe Centrum  
Pomocy Rodzinie  
w Wąbrzeźnie
  
- ▶ 1 sierpień 2016 r. –  
31 grudzień 2016 r.

Beneficjent projektu

Realizator projektu

# Realizacja projektu c.d.

- ▶ wsparcie dla rodzin osób z zaburzeniami psychicznymi poprzez organizację i prowadzenie warsztatów dla rodziców lub opiekunów,
- ▶ wzrost aktywności społecznej, kulturalnej i psychofizycznej osób niepełnosprawnych,
- ▶ podniesienie kwalifikacji kadry zaangażowanej w proces rehabilitacji społecznej osób niepełnosprawnych,
- ▶ podniesienie umiejętności pracy z osobami niepełnosprawnymi,
- ▶ integracja osób niepełnosprawnych z zaburzeniami psychicznymi z lokalnym środowiskiem



Cele projektu

# Realizacja projektu c.d.

- ▶ 10 osób z zaburzeniami psychicznymi z terenu Powiatu Wąbrzeskiego i 10 rodziców lub opiekunów tych osób
- ▶ pracownicy, kadra pracująca z osobami z zaburzeniami psychicznymi
- ▶ osoby uczestniczące w Obchodach Światowego Dnia Zdrowia Psychicznego (mieszkańcy Powiatu, mieszkańcy i pracownicy Domu Pomocy Społecznej, uczestnicy i pracownicy Warsztatu Terapii Zajęciowej, uczestnicy i kadra Środowiskowych Domów Samopomocy, Ośrodków Pomocy Społecznej, Powiatowego Centrum Pomocy Rodzinie, Zakładu Aktywności Zawodowej, Poradni Psychologiczno-Pedagogicznej, uczniowie i pracownicy Specjalnego Ośrodka Szkolno-Wychowawczego
- ▶ 10 osób z zaburzeniami psychicznymi potwierdzonymi w ważnym orzeczeniu o niepełnosprawności
- ▶ osoby pełnoletnie
- ▶ osoby zamieszkujące teren Powiatu Wąbrzeskiego
- ▶ osoby nie objęte żadnym wsparciem instytucjonalnym

Beneficjenci projektu

Rekrutacja osób z zaburzeniami psychicznymi

# Realizacja projektu c.d.

- ▶ **Rekrutacja uczestników**  
– sierpień 2016 r.

11 osób zgłosiło chęć udziału w projekcie,  
1 osoba znalazła się na liście rezerwowej



Zrealizowane działania

# Realizacja projektu c.d.

- ▶ Wyjazdowe warsztaty psychoedukacyjne z zajęciami rehabilitacyjno-animacyjnymi

Termin: 21–22 wrzesień 2016 r.

Miejsce: Centrum Edukacji Ekologicznej w Orłowie

Czas trwania warsztatów: 10 godzin

Uczestnikom zapewniono dojazd, serwis kawowy, obiad oraz ubezpieczenie

Rodzice lub opiekunowie uczestniczyli w warsztatach psychoedukacyjnych



Zrealizowane działania



# Realizacja projektu c.d.

Tematyka warsztatów:

- uzyskanie wiedzy na temat funkcjonowania człowieka z zaburzeniami psychicznymi, rozpoznawanie symptomów choroby, postępowanie z chorym,
- pomoc terapeutyczną uczestnikom w kryzysie emocjonalnym,
- kształtowanie otwartej postawy wobec osób z zaburzeniami psychicznymi,
- nabycie umiejętności do podejmowania decyzji w sprawach dotyczących leczenia bez zgody bliskich,
- zwiększenie umiejętności dokonywania autorefleksji emocjonalnej, przewidywania reakcji innych, świadomości siebie w kontaktach interpersonalnych



Zrealizowane działania

# Realizacja projektu c.d.

Osoby z niepełnosprawnością uczestniczyły w zajęciach rehabilitacyjnych i animacyjnych:

- ukazujących kulturę i sztukę, jako terapię ułatwiającą uwolnienie emocji,
- motywujących do poszukiwania odpowiedniej formy zaangażowania się w sztukę,
- obejmujących elementy scenek i zabaw o charakterze teatralnym i działaniach plastycznych,
- ćwiczenia i zabawy ruchowe na świeżym powietrzu



Zrealizowane działania

# Realizacja projektu c.d.

- ▶ Wyjazd integracyjno-rehabilitacyjny

Termin wyjazdu: 23 – 29  
wrzesień 2016 r.

Miejsce wyjazdu:  
Darłówko Ośrodek  
Wczasowo-  
Rehabilitacyjny  
PIRAMIDA I



Zrealizowane działania

# Realizacja projektu c.d.

Uczestnikom zapewniono transport, pobyt oraz ubezpieczenie:

- wyżywienie, noclegi,
- badanie lekarskie wstępne i końcowe,
- zabiegi rehabilitacyjne,
- zajęcia ruchowe na plaży nordic-walking, zajęcia na boisku wielofunkcyjnym, wycieczkę rowerową,
- bogaty program kulturalny i integracyjny - wieczory przy muzyce, grill, konkursy karaoke,
- wycieczkę z przewodnikiem do Zamku Książąt Pomorskich w Darłowie, zwiedzanie Darłowa, przejazd tramwajem wodnym

Wyjazd pozytywnie wpłynął na samopoczucie uczestników, poprawił ich kondycję fizyczną i psychiczną.

Zrealizowane działania



# Realizacja projektu c.d.

- ▶ Warsztaty terapii zajęciowej oraz z rękodzieła

Termin: 3–4 listopad 2016 r.

Miejsce: Firma Hotelarsko-Gastronomiczna „OAZA”  
Wąbrzeźno

Czas trwania warsztatów:  
8 godzin

Uczestnikom zapewniono  
serwis kawowy i kanapkowy  
oraz ubezpieczenie



Zrealizowane działania

# Realizacja projektu c.d.

Grupa wykonywała obrazki techniką decoupage oraz kartki techniką scrapbookingu, czyli budowania kartki w technice 3D.



Celem warsztatów było wyciszenie negatywnych emocji uczestników, wypracowanie lub pogłębienie zainteresowań oraz podniesienie samooceny i poprawę samopoczucia



Zrealizowane działania

# Realizacja projektu c. d.

- ▶ Warsztaty fotograficzne z udziałem kosmetyczki

Termin: 7–8 listopad 2016 r.

Miejsce: Firma Hotelarsko-Gastronomiczna „OAZA”  
Wąbrzeźno

Czas trwania warsztatów:  
8 godzin

Uczestnikom zapewniono  
serwis kawowy  
i kanapkowy oraz  
ubezpieczenie



Zrealizowane działania

# Realizacja projektu c. d

W trakcie warsztatów omówiono:

- rodzaje aparatów,
- rodzaje fotografii,
- fotografię cyfrową i klasyczną,
- kompozycję,
- niezbędne narzędzia do wykonania portretu,
- zasady dobrego portretu (oświetlenie modela, ustawienie modela, rodzaje światła w czasie sesji),
- zagadnienia dotyczące pielęgnacji ciała i twarzy,
- sposoby malowania się

Kosmetyczka wykonała makijaż uczestnikom zajęć.

Zrealizowane działania





# Realizacja projektu c. d

- ▶ Szkolenie dla kadry pracującej z osobami z zaburzeniami psychicznymi

Termin: 9 i 16 listopada 2016 r.

Miejsce: Wąbrzeski Dom Kultury

Temat szkolenia: Agresja i autoagresja osób z zaburzeniami psychicznymi

Uczestnicy: 51 osób (pracownicy socjalni OPS, pracownicy PCPR, DPS, WTZ, ZAZ, ŚDS, SOSzW, pedagodzy szkolni)

Czas trwania szkolenia: 12 godzin

Zrealizowane działania



# Realizacja projektu c. d

## ▶ Obchody Światowego Dnia Zdrowia Psychicznego

Termin: 22 listopad 2016 r.

Miejsce: Wąbrzeski Dom Kultury

- ▶ Uczestnicy: 67 osób (uczestnicy projektu, władze Powiatu Wąbrzeskiego, pracownicy socjalni OPS, pracownicy PCPR, DPS, WTZ, ZAZ, ŚDS, SOSzW)

Zrealizowane działania



# Realizacja projektu c.d

Podczas spotkania:

- podsumowano projekt,
- przedstawiono prace uczestników wykonane w trakcie warsztatów z rękodzieła i zdjęć wykonanych w trakcie warsztatów fotograficznych.
- wręczono upominki uczestnikom projektu
- wysłuchano koncertu kwartetu smyczkowego Kujawsko-Pomorskiego Stowarzyszenia „Razem Możemy Więcej”



Zrealizowane działania

# Realizacja projektu c.d



# Finasowanie projektu

- ▶ Koszt całkowity projektu: 43.802,15 zł
- ▶ Koszty pokryte z dotacji: 35.041,72 zł
- ▶ Koszty własne: 7.310,43 zł
- ▶ Wkład osobowy (praca wolontariusz): 1.450,00 zł



# Uzyskane rezultaty

- ▶ wzrost umiejętności radzenia sobie z sytuacjami trudnymi, stresowymi u rodziców i opiekunów oraz u osób z zaburzeniami psychicznymi
- ▶ wzrost kompetencji społecznych u uczestników projektu
- ▶ wzrost świadomości społecznej rodzin
- ▶ poprawa samooceny
- ▶ wzrost zdolności nawiązywania kontaktów z otoczeniem i wchodzenia w relacje społeczne
- ▶ usystematyzowanie wiedzy kadry pracującej z osobami z zaburzeniami psychicznymi
- ▶ wzrost świadomości lokalnego środowiska na temat problemu zdrowia psychicznego

# Uzyskane rezultaty c. d.

- ▶ 10 osób z zaburzeniami psychicznymi uczestniczyło w zajęciach animacyjnych i rehabilitacyjnych
- ▶ 10 rodziców i opiekunów uczestniczyło w warsztatach psychoedukacyjnych
- ▶ 20 osób uczestniczyło w wyjeździe integracyjno-rehabilitacyjnym
- ▶ 51 osób uczestniczyło w szkoleniu dla kadry
- ▶ 67 osób wzięło udział w obchodach Światowego Dnia Zdrowia Psychicznego



# Dziękuję za uwagę

Justyna Przybyłowska  
Powiatowe Centrum Pomocy Rodzinie  
w Wąbrzeźnie

ul. Wolności 44, 87-200 Wąbrzeźno

e-mail: [pcpr@wabrzezno.pl](mailto:pcpr@wabrzezno.pl)

[www.pcpr-wabrzezno.rbip.mojregion.pl](http://www.pcpr-wabrzezno.rbip.mojregion.pl)